

C a t a l o g u e

Santé masculine

www.edm-imaging.com

EDM
medical
imaging

Une autre vision de l'imagerie



EDM

medical
imaging

Une autre vision
de l'imagerie

Une sélection de **plus de 150 références** pour répondre à vos exigences en **guidage endocavitaire et transpérinéal ainsi qu'en biopsie**. Une offre dédiée à chacune de vos procédures.



Notre engagement

EDM, votre partenaire depuis **plus de 30 ans**. Spécialiste de l'imagerie et de la lutte contre les maladies nosocomiales avec **17 000 références**



14 commerciaux terrain

Répartis par secteur géographique et par spécialités, ils vous apporteront toutes les réponses relatives à notre catalogue produits, qu'elles soient techniques, réglementaires ou tarifaires.

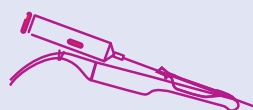
6 assistantes commerciales

Dédiées à la prise en charge de vos commandes, elles s'assurent du bon suivi jusqu'à la livraison.

1 site e-commerce

www.shop.edm-imaging.com
Où vous trouverez tous nos essentiels.

SOMMAIRE



Introduction p 4



Guidage endocavitaire p 6



Guidage transpérinéal p 10



Échoguidage électromagnétique p 16



Protection de sonde endocavitaire p 20



Biopsie p 21



Fantômes d'entraînement p 25

Désinfection et stockage des sondes p 26

Recommandations des sociétés savantes



Une douzaine de prélèvements est recommandée pour une biopsie initiale.



L'aiguille de 18 G doit être à usage unique. Elle est manipulée à l'aide d'un dispositif à déclenchement automatique. Un système de guillotine permet un prélèvement en une fraction de seconde.



La sonde d'échographie endorectale décontaminée et **enduite de gel d'échographie stérile** (Circulaire DH/EM n° 96479 du 6 février 1996) est ensuite protégée par une **protection de sonde adaptée et marquée CE.**

Le guide doit être mis à l'extérieur de la protection de sonde.

L'usage d'un préservatif n'est pas recommandé.



L'utilisation de guides-aiguilles à usage unique est préférable pour éliminer les risques liés aux dispositifs de petit calibre difficiles à nettoyer.



La sonde doit, **entre chaque biopsie**, subir au minimum un processus de **désinfection de niveau intermédiaire** (bactéricide, virucide et fongicide).



Les guide-aiguilles endocavitaires sont conçus pour correspondre aux lignes définies par le logiciel de l'échographe qui dirigent les instruments lorsqu'un positionnement précis est nécessaire. Ils sont conçus pour fournir un ajustement sécurisé aux modalités d'imagerie. Les guides-aiguilles sont disponibles dans des configurations à usage unique et réutilisables.



Solutions de guidage endocavitaire

Elles sont recommandées pour les procédures telles que les biopsies tissulaires, les aspirations de fluides, le placement de cathéters et le placement de marqueurs.

Avec l'aimable autorisation du Dr. Bruno Di Muzio, Radiopaedia.org, rID : 30729

Les guides-aiguilles réutilisables nécessitent une stérilisation et une désinfection appropriées après chaque utilisation et acceptent les instruments 16-18 G.

Les guides-aiguilles jetables réduisent les risques associés à la contamination croisée. En utilisant un guide jetable et une protection de sonde, vous pouvez contribuer à lutter contre l'infection dans votre établissement. Les guides sont conditionnés de manière pratique dans des kits de procédure stériles contenant des guides-aiguille, une protection de sonde, un sachet de gel et des élastiques de fixation.

Les guides-aiguilles jetables Quick release sont conçus pour un usage unique et fournissent aux médecins un outil pour effectuer des procédures tels que : le drainage d'un abcès pérectal profond, la biopsie. Le dispositif à dégagement rapide propose trois tailles dans un seul kit de procédure pratique (10-11 G, 14 G et 16-18 G).



Sondes compatibles	Utilisation	Cdt.	Gauge	Longueur du canal (cm)	Réf.
E3-10	Stérile, usage unique	24	16-18	17	610959* / 610958



Sondes compatibles	Utilisation	Cdt.	Gauge	Longueur du canal (cm)	Réf.
BK 8554	Stérile, usage unique	24	16-18	13	610139
BK 8819, E10C4	Stérile, usage unique	24	16-18	17	610959* / 610958
Ultrasonix EC9-5	Stérile, usage unique	24	16-18	14	610988* / 610987



Sondes compatibles	Utilisation	Cdt.	Gauge	Longueur du canal (cm)	Réf.
PVF-641VT, PVM-651VT, PVN-661VT, PVQ-641V, PVT-661VT	Stérile, usage unique	24	16-18	16	610711* / 610842
PVT-681MV	Stérile, usage unique	24	16-18	15	680114* / 680113
PVT-781VT, PVT-781VTE, PVU-781VT, PVU-781VTE	Stérile, usage unique	24	16-18	15,6	680121* / 680120
PVU-681MVL	Stérile, usage unique	24	16-18	16	680131* / 680130
PVU-770ST	Stérile, usage unique	24	16-18	12,5	680117* / 680116



Sondes compatibles	Utilisation	Cdt.	Gauge	Longueur du canal (cm)	Réf.
EC7	Stérile, usage unique	24	16-18	16,2	6101430* / 6101429



Sondes compatibles	Utilisation	Cdt.	Gauge	Longueur du canal (cm)	Réf.
E610P	Stérile, usage unique	24	16-18	18	6101145* / 6101144
E610R	Stérile, usage unique	24	16-18	14	610988* / 610987



Sondes compatibles	Utilisation	Cdt.	Gauge	Longueur du canal (cm)	Réf.
EC123, IVT12, SE3133, TRT12	Stérile, usage unique	24	16-18	13	610693* / 610588** 610590
E3-12, EC1123, SE3123, SE3133	Stérile, usage unique	24	16-18	14	639013* / 639012
E8-5 R10, IVT22	Stérile, usage unique	24	16-18	11	610605* / 610604

* Kit comprenant protection de sonde et gel.

EXACT+ IMAGING

Sondes compatibles	Utilisation	Cdt.	Gauge	Longueur du canal (cm)	Réf.
EV9C	Stérile, usage unique	24	16-18	14,7	6101274* / 6101275

FUJIFILM

Sondes compatibles	Utilisation	Cdt.	Gauge	Longueur du canal (cm)	Réf.
C41V1	Stérile, usage unique	24	16-18	17,4	644093* / 644092
C41V, CC41R, CC41R1, EUP-CC531, EUP-V53W	Stérile, usage unique	24	16-18	16	644069* / 644068
UST-945B-5, UST-952-5, UST-952(DP)-5, UST-945(B)P-5, UST-977-5, UST-981-5, UST-984-5, UST-9112-5	Stérile, usage unique	24	16-18	22	614079
UST-670P-5, UST-675P, UST-676P	Stérile, usage unique	24	16-18	12	614089* / 614094
UST-676LP	Stérile, usage unique	24	16-18	13	614111* / 614110
UST-677P	Stérile, usage unique	24	16-18	15	614115* / 614114
UST-679	Stérile, usage unique	24	16-18	17	610959* / 610958

SonoSite

Sondes compatibles	Utilisation	Cdt.	Gauge	Longueur du canal (cm)	Réf.
C8 series	Stérile, usage unique	24	16-18	14	P05649* / 674015
ICT, ICTe, ICTx, ICTxp et IC10-3	Stérile, usage unique	24	16-18	11	674040* / 674050

GE HealthCare

Sondes compatibles	Utilisation	Cdt.	Gauge	Longueur du canal (cm)	Réf.
BE9C, BE9CS	Stérile, usage unique	24	16-18	14	P05649* / 674015
ECLA7.0MI	Stérile, usage unique	24	16-18	11	610139
E72, E721, E8C, E8C-RS, E8CS, IC5-9-D, IC5-9H, MTZ, MZ	Stérile, usage unique	24	16-18	-	742270* / 742306
IC5-9W-RS	Stérile, usage unique	24	16-18	14	610693* / 610590
IC9	Stérile, usage unique	24	16-18	-	H48691YW* / H48691YX
RIC5-9-D, RIC5-9W-RS, RIC6-12-D	Stérile, usage unique	24	16-18	-	742379* / 742378

HOLOGIC[®] SUPERSONIC[™] imagine

Sondes compatibles	Utilisation	Cdt.	Gauge	Longueur du canal (cm)	Réf.
SuperEndocavity [™] SE12-3, SEV12-3	Stérile, usage unique	24	16-18	14,7	6101274* / 6101275
SE12-3	Stérile, usage unique	24	16-18	12	610543* / 657014

* Kit comprenant protection de sonde et gel.

Sondes compatibles	Utilisation	Cdt.	Gauge	Longueur du canal (cm)	Réf.
E717 6.5MHZ	Stérile, usage unique	24	16-18	12	610543* / 657014

mindray

Sondes compatibles	Utilisation	Cdt.	Gauge	Longueur du canal (cm)	Réf.
E9-4 (Zonare)	Stérile, usage unique	24	16-18	15	698011* / 698010
EV6.5MHz/R10, V10-4, 6CV1, 6CV1s	Stérile, usage unique	24	16-18	12	610543* / 657014
65EB10EA, V10-4s, V11-3s, V11-3Ws	Stérile, usage unique	24	16-18	14,7	6101274* / 6101275

PHILIPS

Sondes compatibles	Utilisation	Cdt.	Gauge	Longueur du canal (cm)	Réf.
BP10-5ec (Affiniti 50, Affiniti 70, systèmes HD11, HD15 et HD7XE), C9-4ec (systèmes HD9 et HD7 XE avec logiciel 3.0.1 et plus)	Stérile, usage unique	24	16-18	17	610959* / 610958
C8-4v, C9-3v, C10-3v	Stérile, usage unique	24	16-18	16	667090* / 667089
C9-4v	Stérile, usage unique	24	16-18	17	667114* / 667113
ClearVue C9-4v	Stérile, usage unique	24	16-18	14	667118* / 667117
C9-5 ICT, C9-5ec	Stérile, usage unique	24	16-18	14	613245* / 613246
C10-4ec	Stérile, usage unique	24	16-18	13	667134* / 667133
E6509 (Agilent technologies)	Stérile, usage unique	24	16-18	13	610693* / 610590
E6514, E7511 (Agilent technologies)	Stérile, usage unique	24	16-18	13	610139
3D9-3v	Stérile, usage unique	24	16-18	16	667066

PIE MEDICAL IMAGING

Sondes compatibles	Utilisation	Cdt.	Gauge	Longueur du canal (cm)	Réf.
C7-4R8 TRD	Stérile, usage unique	24	16-18	13	610693* / 610590
5.017.5SR10	Stérile, usage unique	24	16-18	11	610605* / 610604

SAMSUNG

Sondes compatibles	Utilisation	Cdt.	Gauge	Longueur du canal (cm)	Réf.
BCC4-9	Stérile, usage unique	24	16-18	13	610693* / 610590
EA2-11AR, EA2-11AV (guide long)	Stérile, usage unique	24	16-18	17,8	657068* / 657067
EA2-11AR, EA2-11AV (guide court)	Stérile, usage unique	24	16-18	12,9	657070* / 657069
EA2-11B	Stérile, usage unique	24	16-18	12	676133* / 676132
E3-12A	Stérile, usage unique	24	16-18	15,5	657035* / 657034
EC4-9ES, EC4-9IS, ER4-9ES	Stérile, usage unique	24	16-18	12	610543* / 657014
ER4-9/10ED, EVN4-9, EV4-9/10ED	Stérile, usage unique	24	16-18	14	610988* / 610987
EV3-10B, V5-9	Stérile, usage unique	24	16-18	19	742379* / 742378
NEV4-9ES, NER4-9ES	Stérile, usage unique	24	16-18	16,8	610959* / 610958
V5-9	Stérile, usage unique	24	16-18	19	742379* / 742378
VR5-9	Stérile, usage unique	24	16-18	18	6101145* / 6101144

* Kit comprenant protection de sonde et gel.



Sondes compatibles	Utilisation	Cdt.	Gauge	Longueur du canal (cm)	Réf.
BE9-4 (court)	Stérile, usage unique	24	16-18	12,0	676110* / 676112
BE9-4 (long)	Stérile, usage unique	24	16-18	13,2	610693* / 610590
EC9-4 (ACUSON S1000™, S2000™, S3000™, SONOLINE Antares™)	Stérile, usage unique	24	16-18	16,0	610711* / 610842
EC9-4 et EV9-4 (ACUSON X150™, X300™ et SONOLINE G40™)	Stérile, usage unique	24	16-18	13,1	676133* / 676132
EC9-4W, MC9-4, 9EC4, 9MC3	Stérile, usage unique	24	16-18	15,7	676157
EC1123	Stérile, usage unique	24	16-18	13,9	639013* / 639012
EV-8C4	Stérile, usage unique	24	16-18	15,5	10136306* / 676154
6,5EC10	Stérile, usage unique	24	16-18	11,7	610543* / 657014
10MC3	Stérile, usage unique	24	16-18	17,0	11343996*
10EV3	Stérile, usage unique	24	16-18	16,8	676225



Sondes compatibles	Utilisation	Cdt.	Gauge	Longueur du canal (cm)	Réf.
10EC4	Stérile, usage unique	24	16-18	16	6101274* / 6101275
8EC4V	Stérile, usage unique	24	16-18	11	610605* / 610604

BROSSES DE NETTOYAGE

- Conçues pour effectuer une grande variété de fonctions de nettoyage industriel, notamment le nettoyage des canules de guidage d'aiguille d'endocavité réutilisables.
- Fabriquées à partir de fil d'acier inoxydable et de nylon noir robuste de qualité médicale.
- Les brosses contiennent un anneau de 0,5" et sont destinés à une application à usage unique.



Réf.	Description	Cdt.
610324	Brosse de nettoyage pour guide-aiguille endocavitaire, 22,9 cm, 18GA	5
610951	Brosse de nettoyage pour guide-aiguille endocavitaire, 22,9 cm, 18GA	200

* Kit comprenant protection de sonde et gel.

La voie d'abord transpérinéale peut combiner prélèvements systématiques et ciblés grâce à la fusion d'images. Même si la voie transrectale reste encore majoritairement utilisée, son pendant transpérinéal présente de sérieux avantages. En outre, ce type de biopsie peut être réalisé en limitant voire en supprimant la prise d'antibiotiques, un facteur important qui penche pour son adoption comme solution de référence pour le diagnostic et la surveillance du cancer de la prostate.



«Les biopsies transpérinéales sont recommandées, plutôt que les biopsies transrectales guidées par échographie.»

Prostate cancer: ESMO Clinical Practice Guidelines for diagnosis, treatment and follow-up, ESMO, 2020



«La réalisation de biopsies ciblées transpérinéales, en comparaison avec des biopsies systématiques transrectales, résultent en une augmentation du taux de détection de cancers de la prostate cliniquement significatifs, un taux de détection réduit de cancer de la prostate cliniquement insignifiant et moins d'événements indésirables.»

Prostate cancer: ESMO Clinical Practice Guidelines for diagnosis, treatment and follow-up, ESMO, 2020



HAUTE AUTORITÉ DE SANTÉ

«Avec l'expérience, la zone antérieure de la prostate est accessible quelle que soit la voie d'abord, cependant le risque infectieux est moindre avec la voie transpérinéale.»

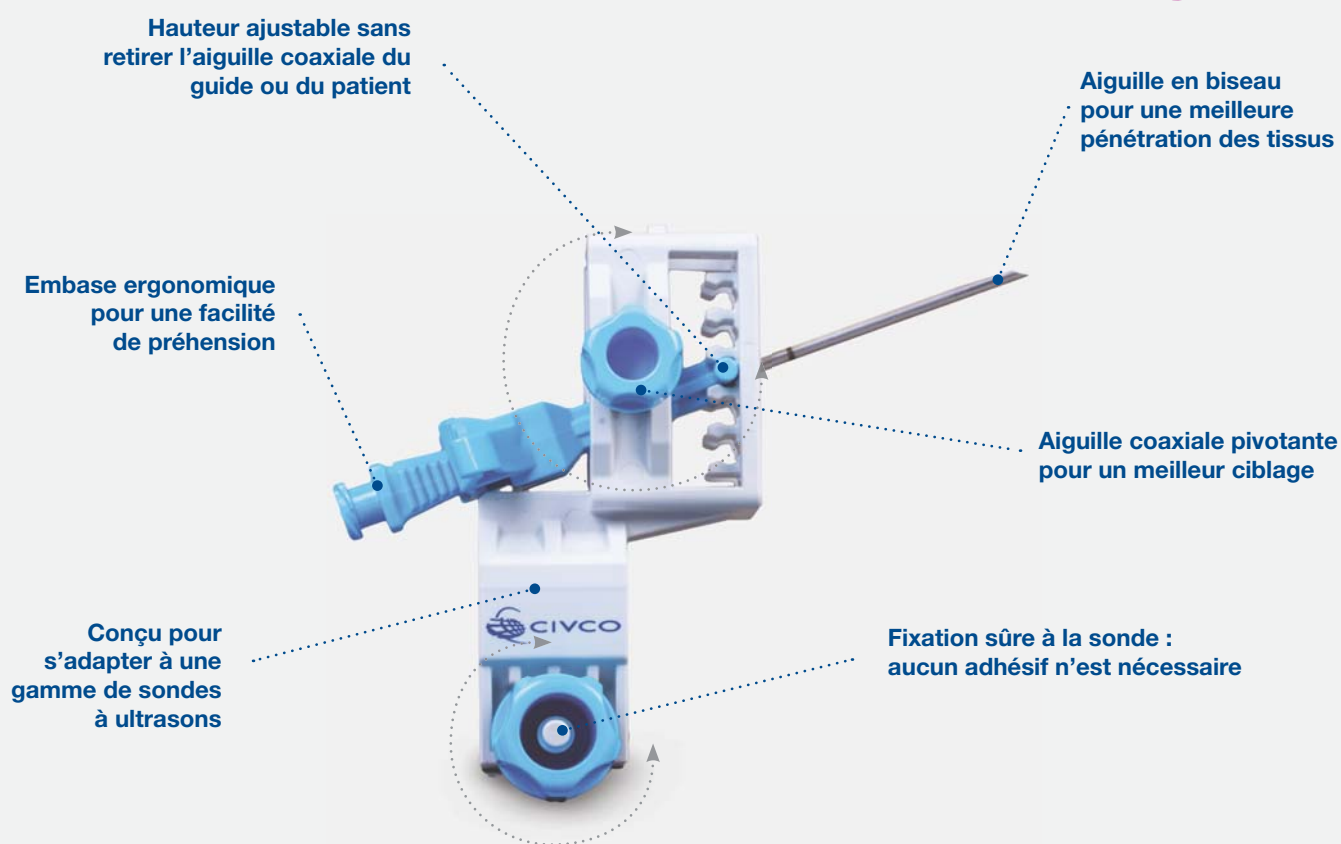
D' Marc André, *et al.*, HAS - Biopsies ciblées dans le diagnostic du cancer de la prostate - septembre 2021



TP PIVOT PRO™

La biopsie transpérinéale (TP) à main levée, peu invasive gagne de plus en plus de terrain. Les statistiques confirment l'adoption croissante de la technique transpérinéale en raison de son innocuité et des recommandations des sociétés savantes.

Disponible sur
certains marchés



Les guides de biopsie TP améliorent le workflow du clinicien pour les biopsies de la prostate :

- Ajustement facile de la hauteur sans retirer l'aiguille du guide ou du patient
- La fonction de pivot permet des options de parallélisme et d'angulation de l'aiguille d'introduction tout en maintenant la visualisation dans le plan d'imagerie
- Fixation sûre à la sonde sur une gamme de diamètres de sondes biplan.



La gamme AccuCARE est une gamme complète d'équipements et d'accessoires de traitement de la prostate permettant d'effectuer de nombreuses procédures transpérinéales ou transrectales guidées par ultrasons telles que la curiethérapie, le placement des marqueurs fiduciaux, la biopsie transpérinéale et la cryothérapie.

La gamme AccuCARE offre aux praticiens différents stabilisateurs et steppers ainsi que des accessoires spécifiques aux procédures transpérinéales.

EX³ STEPPER

Pour la curiethérapie guidée par ultrasons et d'autres procédures transpérinéales, le stepper EX3 de CIVCO assure une connexion directe et permet un rapport clair de la position angulaire et linéaire directement sur le logiciel de planification des traitements. L'EX3™ est compatible avec les principaux logiciels de planification de traitement, notamment VariSeed™ et Vitesse™, de Varian Medical System, et MIM Symphony™, et les systèmes d'échographie BK3000/BK5000.

Précis

Offre une rotation fluide et un mouvement libre pour la détection et le traitement du cancer de la prostate.

Plus sûr

Comprend une unité électronique amovible pour atténuer les risques de contamination croisée et réduire le temps de nettoyage.

Plus rapide

Rapporte le positionnement de la sonde échographique au logiciel de planification du traitement, offrant une analyse des données au moment opportun.



EX³ Stepper

- Fournit un positionnement précis, une rotation douce, et un mouvement libre.
- Comprend un berceau à chargement par le haut et un stepper réglable avec une échelle de positionnement.
- Rapport direct de la position angulaire et linéaire avec le logiciel de planification du traitement.
- Se connecte directement à l'ordinateur par USB à un logiciel de planification de traitement validé.



Réf.	Caract.	Qté.
620119	EX3 Stepper - BK Medical 8848, 8558, 8658, E14CL4b	1
609004	EX3 Stepper - Best Sonalis TRT TrView	1
642443	EX3 Stepper - GE Healthcare ERB	1
642514	EX3 Stepper - GE Healthcare E7C8L	1
644081	EX3 Stepper - FUJIFILM Healthcare C41L47RP, EUP-U533	1
614119	EX3 Stepper - FUJIFILM Healthcare UST-672-5/7.5	1
676177	EX3 Stepper - Siemens Endo-Pil	1
683003	EX3 Stepper - Terason 8B4S	1
658007	EX3 Stepper - Mindray ELC13-4 (U/E/s)	1

EX3 Stepper fait progresser la norme dans la planification en temps réel

CLASSIC STEPPER

Le Classic Stepper est un dispositif de précision léger et adaptable à une variété de sondes endocavitaires biplan de curie-thérapie / cryothérapie. Le stepper classique dispose d'un cran central sécurisé avec une rotation angulaire de 60 degrés à la fois dans le sens horaire et anti-horaire. De plus, des échelles de marquage faciles à lire sont alignées pour illustrer les mouvements de la base à l'apex de la sonde.

Réf.	Caract.	Qté.
620089	Classic Stepper - BK Medical 8848, 8558, 8658, E14CL4b	1
609001	Classic Stepper - Best Sonalis TRT Triview	1
639055	Classic Stepper - Esaote TRT33	1
642316	Classic Stepper - GE Healthcare ERB	1
642512	Classic Stepper - GE Healthcare E7C8L	1
644064	Classic Stepper - FUJIFILM Healthcare (Hitachi) C41L47RP, EUP-U533	1
614092	Classic Stepper - FUJIFILM Healthcare (Hitachi) UST-672-5/7.5	1
676114	Classic Stepper - Siemens Endo-Pil	1



Classic Stepper

- Contrôle précis de la sonde et vérification du placement à l'aide de la fonction d'avancement linéaire.
- La sonde tourne facilement hors du stepper pour l'installation facile et le nettoyage du ballon endocavitaire.
- La grille se déplace indépendamment pour permettre un positionnement «affleurant» le périnée, ce qui améliore le positionnement de l'aiguille dans la prostate.

MICRO-TOUCH™ STABILIZERS

Le Micro-Touch dispose d'une fixation stable à un seul bras avec un mécanisme de verrouillage à un seul point pour fixer instantanément le stabilisateur dans la position souhaitée. Une fonction d'assistance au poids réglable permet aux utilisateurs d'obtenir une sensation de « gravité nulle » lors du positionnement de la sonde à ultrasons in vivo et in vitro.

Réf.	Caract.	Qté.
610911	Support de table double face réglable Micro-Touch	1
610911S	Support de transport Micro-Touch (support de table double face)	1

Le Micro-Touch LP est spécialement conçu pour être utilisé sur les tables de cystoscopie avec un portique de fluoroscopie fixe ou une table fixe. Le Micro-Touch LP se fixe en face du portique et permet aux utilisateurs d'effectuer simultanément ou en intermittence une fluoroscopie et une implantation de grains tout en conservant la polyvalence remarquable de la plateforme d'échographie Micro-Touch et du système de guidage d'aiguille.



Micro-Touch™ Stabilizers

Réf.	Caract.	Qté.
610912	Support de table simple face Micro-Touch (côté droit)	1
610913	Support de table simple face Micro-Touch (côté gauche)	1
610912S	Support de transport Micro-Touch (support de table unilatéral - côté droit)	1
610913S	Support de transport Micro-Touch (support de table unilatéral - côté gauche)	1



Le stabilisateur Multi-purpose Workstation™ est idéal pour les procédures transpérinéales et transrectales nécessitant une plateforme stable. Disponible dans des configurations de montage sur pied ou sur table, le Multi-Purpose Workstation dispose d'un mécanisme de verrouillage à point unique pour une transition rapide et d'une base multidirectionnelle. Conçu pour la cryothérapie, le positionnement des marqueurs fiduciaires, la biopsie de saturation, la biopsie ciblée et les études de volume.

STEPPER MULTI-PURPOSE WORKSTATION™



Dispositif léger et avancé, le «Quick Release» permet à la grille jetable de se fixer facilement au stepper pendant les procédures guidées.

- Fixation du cran de centrage avec une rotation de 40 degrés dans le sens horaire et dans le sens anti-horaire.
- Avancement linéaire précis de la sonde par incrément de 5 mm.
- La grille se déplace indépendamment à partir de l'arrière pour permettre un placement facile contre le fascia superficiel.
- Le berceau d'extension permet une rotation à distance de la sonde sans compromettre la stérilité.

Réf.	Caract.	Qté.
620094	Multi-Purpose Workstation Stepper - BK Medical 8558, 8658	1
620113	Multi-Purpose Workstation Stepper - BK Medical 8808e, 8818	1
620117	Multi-Purpose Workstation Stepper - BK Medical 8848, E14CL4b	1
642334	Multi-Purpose Workstation Stepper - GE Healthcare ERB	1
642510	Multi-Purpose Workstation Stepper - GE Healthcare E7C8L	1
644066	Multi-Purpose Workstation Stepper - FUJIFILM Healthcare (Hitachi) C41L47RP, EUP-U533	1
614098	Multi-Purpose Workstation Stepper - FUJIFILM Healthcare (Hitachi) UST-672-5/7.5	1
6101393	Multi-Purpose Workstation Stepper - Mindray 6LB7	1
676121	Multi-Purpose Workstation Stepper - Siemens Endo-PII	1
6101359	Multi-Purpose Workstation Stepper - Exact Imaging EV29L	1
6101397	Multi-Purpose Workstation Stepper - SonoScape BCL10-5	1
683006	Multi-Purpose Workstation Stepper - Terason 8BP4, 8B4S	1



Manipulation à main levée

Permet aux praticiens de manipuler la station et de la verrouiller instantanément dans n'importe quelle position souhaitable.

Micro-ajustement indépendant

Des ajustements peuvent être effectués dans chaque plan et axe pour atteindre une orientation et une position de départ idéales.

Polyvalence et flexibilité

S'adapte à toute procédure transpérinéale nécessitant un guidage échographique.

Réf.	Caract.	Qté.
610-974	Multi-Purpose Workstation avec support réglable	1



Le réglage fin de la hauteur avec le bouton permet l'autonomie du praticien pendant la procédure avec la poignée pratique

- Conception légère et facilement transportable pour les unités mobiles (cryothérapie).
- Flexibilité et positionnement précis garantis grâce au verrouillage à point unique du mécanisme indépendamment de la hauteur ou la position du point d'entrée de la sonde.

Réf.	Caract.	Qté.
610975	Multi-Purpose Workstation LP (Low-Profile) avec montage sur rail	1

KITS D'ACCESSOIRES ACCUCARE™

Les kits AccuCARE sont une solution économique, fournissant tous les accessoires nécessaires pour effectuer une curiethérapie guidée par ultrasons, la cryothérapie et d'autres procédures transpérinéales.

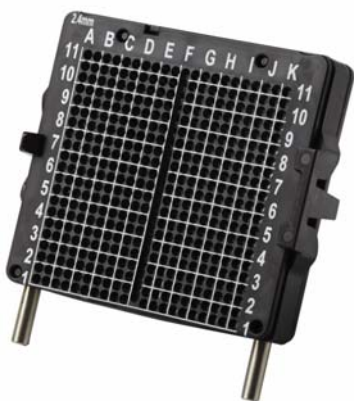
Les grilles stériles à usage unique se composent de rangées et de colonnes d'orifices espacés de 5 mm, offrant un placement précis des aiguilles ou des grains radioactifs dans des zones prédéfinies de la prostate.

- Le champ à usage unique fournit une barrière mécanique pour les produits AccuCARE tels que les stabilisateurs et les steppers pendant les procédures de détection et de traitement de la prostate.
- Conception à usage unique et à profil bas du ballon endocavitaire doté d'un mécanisme de contrôle du gonflage pour ajuster le décalage entre la sonde et la prostate pour une image échographique améliorée.

Réf.	Caract.
6102470	Grille stérile 17G - 4 boîtes de 5 unités Champ stérile en polyéthylène 81,3 X 91,4 cm, 20 champs Ballon endocavitaire non stérile 2 x 14 cm - 2 boîtes de 10 ballons
6102469	Grille stérile 18G - 4 boîtes de 5 unités Champ stérile en polyéthylène 81,3 X 91,4 cm, 20 champs Ballon endocavitaire non stérile 2 x 14 cm - 2 boîtes de 10 ballons



GRILLE MULTI-PURPOSE WORKSTATION™



- À utiliser avec l'équipement de positionnement et de stabilisation AccuCARE™
- Les grilles se composent de rangées et de colonnes d'orifices espacés de 3 mm (grilles 14 G) et de 5 mm (grilles 17 et 18 G), offrant un placement précis des aiguilles dans des zones prédéfinies de la prostate.
- L'usage unique élimine le nettoyage, le trempage et la re-stérilisation, tout en réduisant le risque de charge biologique ou de contamination chimique résiduelle.
- Les grilles acceptent les aiguilles de 14, 15, 17 et 18 G (grille 14 G uniquement : retrait de la fente centrale et de la plaque de grille permettant l'angulation de l'aiguille, si le clinicien le souhaite).

Réf.	Caract.	Qté.
610977	Grille stérile 14 G	5
610905	Grille stérile 17 G	5
610906	Grille stérile 18 G	5

SYSTÈME DE PROTECTION



- Fournit une barrière de protection pour les produits AccuCARE, y compris les stabilisateurs AccuCARE et les steppers pendant les procédures d'implantation.
- Le champ stérile à usage unique s'applique facilement pour obtenir un champ stérile large pour l'implantation après l'installation, économisant ainsi le temps de nettoyage et de préparation.
- Le matériau transparent facilite l'identification et la manipulation des instruments AccuCARE.

Réf.	Caract.	Qté.
610870	Champ stérile plat en polyéthylène de 81,3 x 91,4 cm	20

BALLON ENDOCAVITAIRE



- Conçu pour fournir un ajustement serré aux sondes endocavitaires, fournissant un petit profil d'insertion pour minimiser l'inconfort du patient.
- Gonflage réglable pour maximiser le contrôle de l'utilisateur sur la forme et la hauteur de la prostate, le réglage de la vitesse et permettre le positionnement de la glande à une longueur focale optimale pour améliorer l'image échographique.

Réf.	Caract.	Qté.
610898	Ballon endocavitaire non stérile de 2 x 14 cm	10



omniTRAX™

L'OmniTRAX™ se caractérise par des points de références fixes permettant un enregistrement rapide et précis de l'anatomie du patient, à partir de données volumiques déjà acquises lors d'un scanner ou d'un IRM, pour la fusion d'image.

L'OmniTRAX™ se fixe sur le patient grâce à sa base adhésive, facile à positionner et à retirer. Fixez simplement le système de tracking sur la zone cible de l'anatomie du patient, et repositionnez-le, si besoin, à l'aide du marqueur à la peau actif sous scanner ou IRM. L'OmniTRAX™ est conçu pour être utilisé avec le capteur Civco, non stérile à usage unique.

L'OmniTRAX™ nécessite l'utilisation des systèmes de navigation et de guidage facilité avec le logiciel de fusion de l'échographe.



- Permet la visualisation de lésions peu visibles ou profondes.
- Réduit la durée de la procédure en supprimant l'étape d'enregistrement manuel d'images multiples.
- Améliore le confort et la sécurité du patient grâce à un enregistrement rapide et précis de son anatomie.
- Permet un suivi des mouvements du patient en cours de procédure.
- S'ajuste aux légers mouvements comme la respiration.
- Base adhésive permettant un repositionnement simplifié du dispositif.



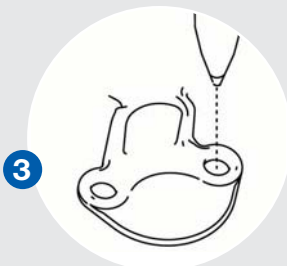
Comment fonctionne l'OmniTRAX ?



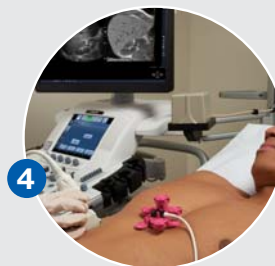
1 Enlever la pellicule adhésive et positionner l'OmniTRAX™ équipé du capteur électromagnétique au niveau de la zone anatomique ciblée du patient



2 Acquisition des images scanner ou IRM



3 Marquer l'emplacement du dispositif sur la peau du patient à l'aide des repères de marquage (avec un marqueur conçu pour la peau)



4 Avant de réaliser l'échographie, replacer l'OmniTRAX sur le patient et connecter le capteur à l'échographie

5 Réaliser l'échographie



TRACKER OMNITRAX™ POUR SCANNER

Réf.	Caract.	Qté.
6101227	Capteur électromagnétique non stérile à usage unique, DriveBAY, DriveBAY II, TrakSTAR™ et TrakSTAR II™, 8 mm, 2,5 m avec tracker OmniTRAX™ scanner 10,4 cm	1
6101228	Kit de remplacement OmniTRAX™ non stérile 10,4 cm	12



TRACKER OMNITRAX™ POUR IRM

Réf.	Caract.	Qté.
6101299	Capteur électromagnétique non stérile réutilisable, DriveBAY™, DriveBAY II™, TrakSTAR™ et TrakSTAR II™, 8 mm, 2,5 mm avec tracker OmniTRAX™ IRM 8,3 cm	1
6101306	Kit de remplacement OmniTRAX™ non stérile 8,3 cm	12



CAPTEUR ÉLECTROMAGNÉTIQUE

Réf.	Caract.	Qté.
6101066	Capteur électromagnétique non stérile réutilisable DriveBay®, TrakSTAR®, 8 mm, 2,5 mm	1



Comment attacher le capteur au tracker ?



1 Clipser le capteur électromagnétique dans l'emplacement prévu à cet effet.



2 Incliner le capteur afin d'activer le tracker et le fixer.



3 Placer un champ stérile au dessus du patient, recouvrant le tracker et le capteur électromagnétique.

LATEX Les housses Neoguard et Civ-Flex ne contiennent pas de latex de caoutchouc naturel

Recommandées pour les procédures transrectales et transpérinéales, les protections de sonde endocavitaire sont conçues pour établir une barrière mécanique entre le patient et la sonde d'échographie, et ce, afin de limiter les risques de contamination croisée.

Les sachets de gel stérile sont disponibles séparément.



Protections CIV-Flex

- Un matériau doux et durable assure le confort du patient.
- Transparence acoustique pour une imagerie sans distorsion.
- Glisse facilement sur les sondes.
- Les kits de protections stériles comprennent un sachet de gel et des élastiques colorés.

Protections NeoGuard

- Matériau laminé conçu pour une utilisation par ultrasons
- Les protections comprennent des élastiques de fixation.

Réf.	Protection	Caract.	Qté.
610843	NeoGuard	Protection stérile 2,6 x 30 cm	24
610836	NeoGuard	Protection non-stérile 2,6 x 30 cm	24
610844	NeoGuard	Protection stérile 4 x 30 cm	24
610006	CIV-Flex	Protection stérile 11,9 cm rétréci à 3,8 x 61 cm avec gel	24
610007	CIV-flex	Protection non-stérile 11,9 cm rétréci à 3,8 x 61 cm sans gel	24

BAC DE TREMPAGE POUR DÉSINFECTION DE SONDE ENDOCAVITAIRE



- Etudié pour la désinfection des sondes d'échographie
- Bac cylindrique d'une capacité de 2,5 L (volume utile), avec couvercle
- Support fourni

Réf.	Caract.	Qté.
6050	Bac de désinfection + support	Unité
6051	Ensemble de 3 bacs de remplacement	Unité



PROcovers

- Protection en latex de haute qualité et sur mesure
- Les housses comprennent des élastiques de fixation

Protection en latex

- Protection roulée plus ample
- Disponible emballée individuellement ou en vrac
- Protections économiques disponibles dans des sacs photosensibles emballés en vrac pour une durée de conservation prolongée

Protection conique en latex

- Fournit une pointe ajustée
- Offre une application facile sur des sondes à plus grand manche

Réf.	Caract.	Matière	Qté.
610212	Protection stérile 2 x 30 cm PROcovers	Latex	24
610040	Protection non-stérile 2,6 x 20 cm PROcovers	Latex	24
610214	Protection stérile avec des élastiques 3,5 x 20 cm	Latex	24
YLA3520	Protection stérile 3,5 x 20 cm	Latex	100
6101199	Protection stérile 3,5 x 20 cm avec gel	Latex	24
610042	Protection stérile 4 x 30 cm	Latex	24

RACK DE STOCKAGE ET STABILISATEUR DE SONDE



Réf.	Compatibilité avec les sondes	Qté.
610942	Philips HD11, HDI 4000, HDI 5000, iU22, iE33; Siemens Antares	1
6101200	Philips CX30, CX50, EPIQ 5, EPIQ 7 et Sparq (compact connectors)	1
644070	FujiFilm Healthcare (Hitachi)	1
742367	FujiFilm SonoSite, GE Healthcare, Siemens, Supersonic Imagine et ZONARE	1
610957	Stabilisateur de sonde - compatible avec tous les racks de stockage de sondes	1

MULTI-CORE®

Pistolet automatique pour biopsie sur tissus mous - Stérile à usage unique

MULTI-CORE® est un dispositif médical dédié à la biopsie sur tissus mous qui permet de réaliser l'intégralité du geste médical d'une seule main, rapidement, de manière simple et précise.

Grâce à sa forme ergonomique, à la rapidité d'exécution du prélèvement et à l'utilisation d'une seule main, ce dispositif s'avère tout indiqué pour les biopsies multiples visant à établir la cartographie de la prostate.

L'absence de déformation de la prostate - grâce à sa pointe trépan - lors de biopsies de prostate en fait un outil de choix pour vos procédures. L'excellente visibilité de l'aiguille et l'efficacité de son ressort assure des tirs et prélèvements optimaux.

- Polyvalent et facile à armer
- Ergonomique
- Simple et rapide d'utilisation puisque la manipulation peut se faire à une seule main
- Indicateur d'armement
- Deux positions de tir : déclenchement avant et arrière
- Stérile et prêt à l'emploi



Prélèvements de qualité

Les pistolets Multicore permettent une pénétration de 20 mm.



Code couleur de la gâchette

Une couleur attribuée à chaque gauge pour une visualisation directe.



Extrémité aplanie

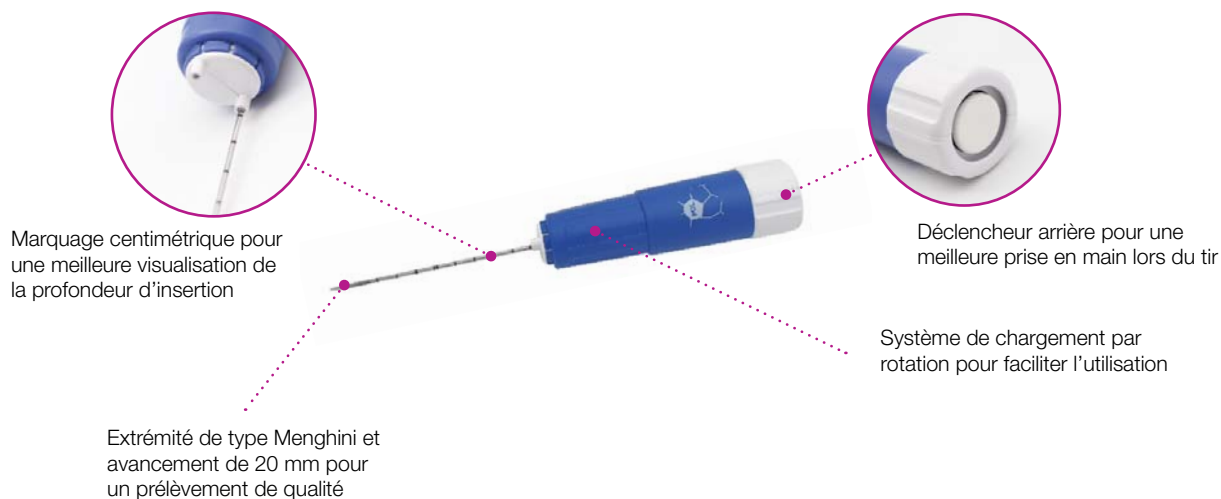
Le dispositif est stable lorsque posé de manière verticale et horizontale

Réf. sans coaxial	Gauge	Longueur (cm)	Cdt.
MLC1811	18	11	15
MLC1815	18	15	15
MLC1820	18	20	15
MLC1825	18	25	15

THEMY Q

Pistolet automatique pour biopsie sur tissus mous - Stérile à usage unique

Le pistolet automatique Themy Q assure, au praticien, un geste précis grâce à son système de chargement rotatif et son déclencheur arrière. Son avancement de 20 mm assure un échantillon tissulaire de qualité.



Réf sans coaxial	Gauge	Longueur (cm)	Cdt.
TYQ1620	16	20	5
TYQ1820	18	20	5
TYQ1825	18	25	5



AIGUILLES COAXIALES

Stérile à usage unique

Réf.	Caractéristiques	Cdt.
2306.1410	Introduceur 17G x 5 cm	25
2306.1430	Introduceur 17G x 10 cm	25
2306.1460	Introduceur 17G x 15 cm	25

KATRACORE

Pistolet automatique - Stérile à usage unique

KATRACORE est un pistolet automatique à usage unique pour biopsie permettant de collecter des échantillons multiples de prostate. Petit et léger, ce dispositif bénéficie d'un faible encombrement, ce qui en fait l'outil idéal pour les biopsies.



Prélèvements de qualité

Les pistolets Katracore permettent une pénétration de 22 mm et disposent d'une encoche d'échantillonnage de 20 mm.



Chargement d'une main

Permet une manipulation aisée du dispositif.

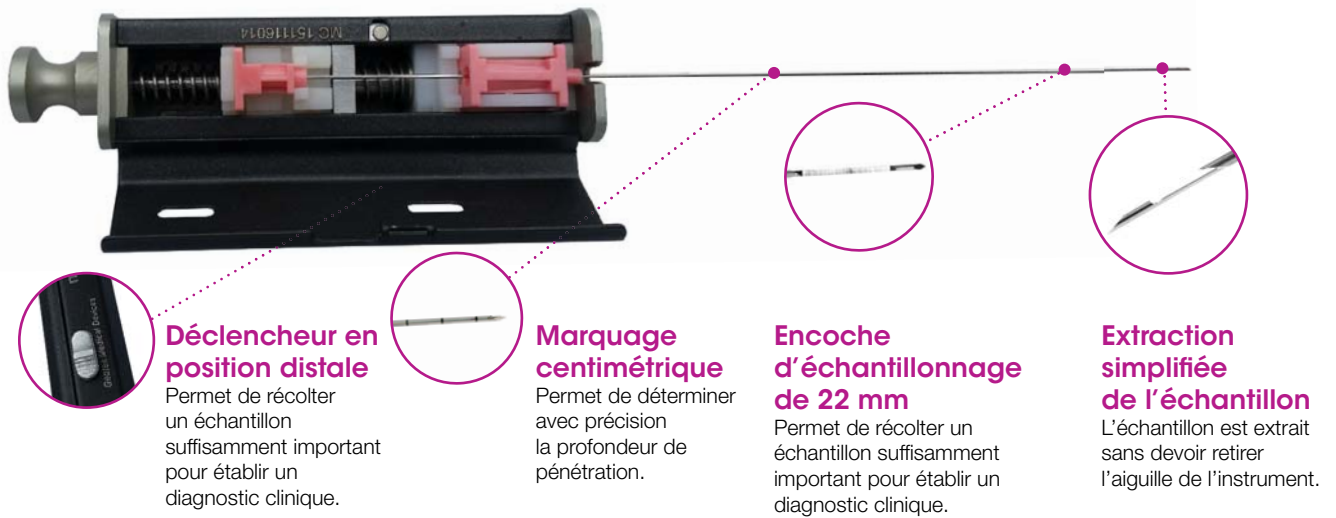
Réf. sans coaxial	Réf. avec coaxial	Gauge	Longueur (cm)	Longueur du coaxial (cm)	Cdt.
2304.701530	2304.702530	18	10	5,5	10
2304.701560	2304.702560	18	15	10,5	10
2304.701570	2304.702570	18	20	15,5	10
2304.701580	-	18	25	-	10
2304.701590	-	18	30	-	10

Aiguille coaxiale disponible dans le même emballage ou conditionnée séparément.

MAXICORE

Pistolet automatique réutilisable

MAXICORE est un pistolet automatique réutilisable pour biopsie de tissus mous offrant une profondeur de pénétration de 22 mm. Il a été conçu pour la collecte d'échantillons histologiques de qualité. Les pistolets sont dotés d'une aiguille écho-gène permettant un placement précis sous échographie.



Réf.	Désignation	Déclenchement	Profondeur de pénétration ajustable	Compatible avec les aiguilles Bard Magnum	Compatible avec les aiguilles Pro-Mag Ultra	Dispositif de sécurité
2304.02	MAXICORE	2 positions de tir	Non	Non	Non	Disponible
2304.03	MAXICORE-M	1 position de tir	15/22 mm (échantillon de 10 mm/17 mm)	Oui	Non	Disponible
2304.04	MAXICORE-U	2 positions de tir	Non	Non	Oui	Disponible

AIGUILLES POUR PISTOLET RÉUTILISABLE

Stérile à usage unique

Ces trois modèles d'aiguilles à usage unique ont été spécialement conçus pour une utilisation avec les pistolets de biopsie automatiques réutilisables de la gamme Maxicore, Promag 2.2, Bard Magnum ou Promag Ultra.



Maxicore

pour pistolets Maxicore et Promag 2.2

Réf.	Gauge	Longueur	Cdt.
2310.1530	18	10 cm	20
2310.1560	18	15 cm	20
2310.1570	18	20 cm	20
2310.1580	18	25 cm	20



Maxicore-M

pour pistolets Maxicore-M & Bard Magnum

Réf.	Gauge	Longueur	Cdt.
2310.3560	18	15 cm	20
2310.3530	18	10 cm	20
2310.3570	18	20 cm	20
2310.3580	18	25 cm	20
2310.3590	18	30 cm	20



Maxicore-U

pour pistolets Maxicore-U Promag Ultra

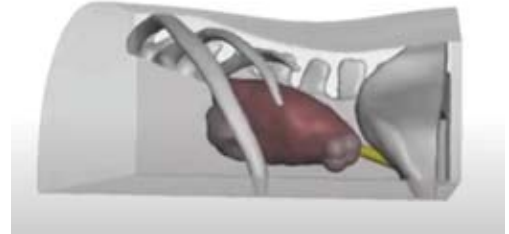
Réf.	Gauge	Longueur	Cdt.
2310.2530	18	10	20
2310.2560	18	15	20
2310.2570	18	20	20
2310.2580	18	25	20
2310.2590	18	30	20

FANTÔME DE REIN

Le fantôme de rein est un modèle idéal pour la formation à l'échographie rénale. De multiples procédures peuvent être effectuées sur ce fantôme, notamment la biopsie rénale percutanée, la néphrolithotripsie percutanée, l'urétéroscopie, la résection et l'ablation focale de tumeur (cryothérapie).

Composition

- Flanc gauche synthétique comprenant la peau, les muscles, la colonne vertébrale, trois côtes et le bord supérieur du bassin
- Deux tumeurs situées au niveau de l'uretère et du bassin/calices
- Calculs rénaux pour la lithotripsie
- Uretère accessible par la hanche inférieure pour l'urétéroscopie et le drainage
- Fourni avec un connecteur LuerLock et clamp de Robert



Réf.	Nom produit	Poids	Dimensions
VI-860000027123	Fantôme de rein	8 kg	48 x 48 x 29 cm

FANTÔME DE PROSTATE

Le fantôme de prostate est utilisé pour une grande variété d'actes de diagnostic et traitements du cancer de la prostate :

- Diagnostic : Biopsie (fusion, transpérinéale, transrectale), toucher rectal
- Traitement : curiethérapie (haute ou faible dose), l'insertion d'espaceur rectal, la cryothérapie, le HiFu.

Fourni avec images IRM sur clé USB, velcro et notice d'utilisation

Composition

- Prostate d'un volume de 46 cc
- Urètre
- Paroi rectale avec bosse rectale
- Vésicules séminales
- Base de la vessie (en option)



Réf.	Nom produit	Poids	Dimensions
VI-860000027175	Fantôme de prostate	2,10 kg	16 x 16 x 19 cm
VI-860000027168	Fantôme de prostate (accès transpérinéale)	2,10 kg	16 x 16 x 19 cm

**Garantie
5 ans**

LUMICARE®

Pourquoi choisir Lumicare pour la désinfection de haut niveau de vos sondes d'échographie ?



EN SAVOIR PLUS

www.info.edm-imaging.com/lumicare/

**Distributeur
exclusif**

EDM
medical
imaging

NOUVEAU



LU-ONE-1000



LU-CAR-1150



LU-PRI-1250

LUMICARE ONE

Désinfection de haut niveau par LED-UV-C

Activité totale en seulement 90 secondes.

Technologie dernière génération : LED UV-C

Désinfection de haut niveau très rapide : 90 secondes suffisent

Pas de produits chimiques ou de consommables : Réduction de l'impact sur l'environnement

Fonctionne à basse température : Meilleure protection des sondes d'échographie

Stockage des informations relatives à chaque cycle de désinfection : Traçabilité automatisée

Garantie 5 ans

Réf.	Caract.	Cdt.
LU-ONE-1000	Système automatisé de désinfection haut niveau Lumicare One + 5 tags RFID	Unité
LU-CAR-1150	Chariot mobile	Unité
LU-PRI-1250	Imprimante	Unité
LU-SRO-1200	5 rouleaux de 300 étiquettes	Unité
LU-RFI-1300	5 tags RFID	Unité

SACS DE TRANSPORT ET DE STOCKAGE DE SONDE ENDOCAVITAIRE



Simplifiez votre flux de travail avec les sacs de transport et de stockage de sonde endocavitaire. Ils protègent la sonde qui a eu un traitement de désinfection de haut niveau jusqu'à la poignée.

Réf.	Caract.	Dim.	Qté.
105.001	Protections de rangement de sonde transparents Pull up	10 x 40 cm	200/boîte
105.002	Protections de rangement de sonde transparents Pull up	10 x 40 cm	400/boîte

Vous accompagner au quotidien

BIOPSIE



IMAGERIE



GYNÉCOLOGIE



DÉSINFECTION



RADIOPROTECTION



MOBILIER MÉDICAL



MOBILIER AMAGNÉTIQUE



HOUSES DE PROTECTION



PROTECTIONS DE SONDES



EDM
medical
imaging

*Une autre vision
de l'imagerie*

EDM

1, rue des Boisseliers - 95330 Domont - France
www.edm-imaging.com

Tél. : + 33 (0)1 30 11 83 00

Fax : + 33 (0)1 39 35 75 25